

ANSLUTNINGAR

INGÅNGAR

IN1/IN2 5 - 30 mA

UTGÅNGAR

RE1/RE2/RE3 Växlande reläer

STRÖMFÖRSÖRJNING

+ +12 - 24 VDC
- 0 VDC

KOMMUNIKATION

A RS-485 A
B RS-485 B

QTR-71 TAGGLÄSARE

- 0 VDC
+ +12 - 24 VDC
C Clock
D Data
L2 LED (röd)
L1 LED (grön)

FUNKTIONSBESKRIVNING

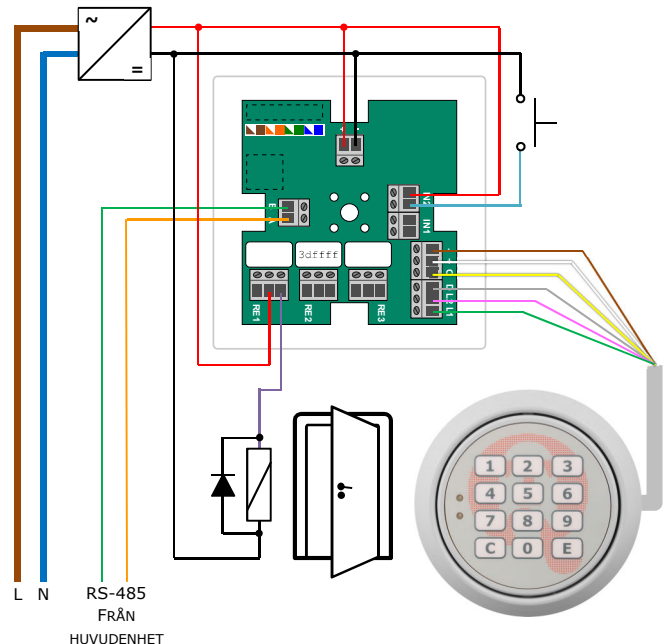
Underenhet för modbuskommunikation. Ingångarna har bipolära optokopplare med 1 kΩ inbyggda seriemotstånd. Lämplig aktiveringsspänning 12 - 24 VDC. Utgångarna består av växlande reläkontakter (SPDT).

TEKNISK SPECIFIKATION

SPÄNNINGSMATNING 12 - 24 VDC
STRÖMFÖRBRUKNING 39 mA @ 24 VDC (alla reläer dragna)
BRYTFÖRMÅGA RELÄER max 5 A vid 250 VAC
MONTERING Vägghäring, utanpåliggande
DIMENSIONER B120xH120xD29 mm

INKOPPLINGSEXEMPEL

Slutande relä 1 styr elslutbleck. Observera skyddsdioden som alltid skall finnas över slutbleck och lås. Ingång 2 är kopplad till en öppn knapp.



OBSERVERA

Enhetsadressen skall noteras för att möjliggöra driftsättning.

Spänningsmatningen avsedd för QTR-71 taggläsare skall endast anslutas till taggläsaren och får under inga som helst omständigheter belastas med något annat!